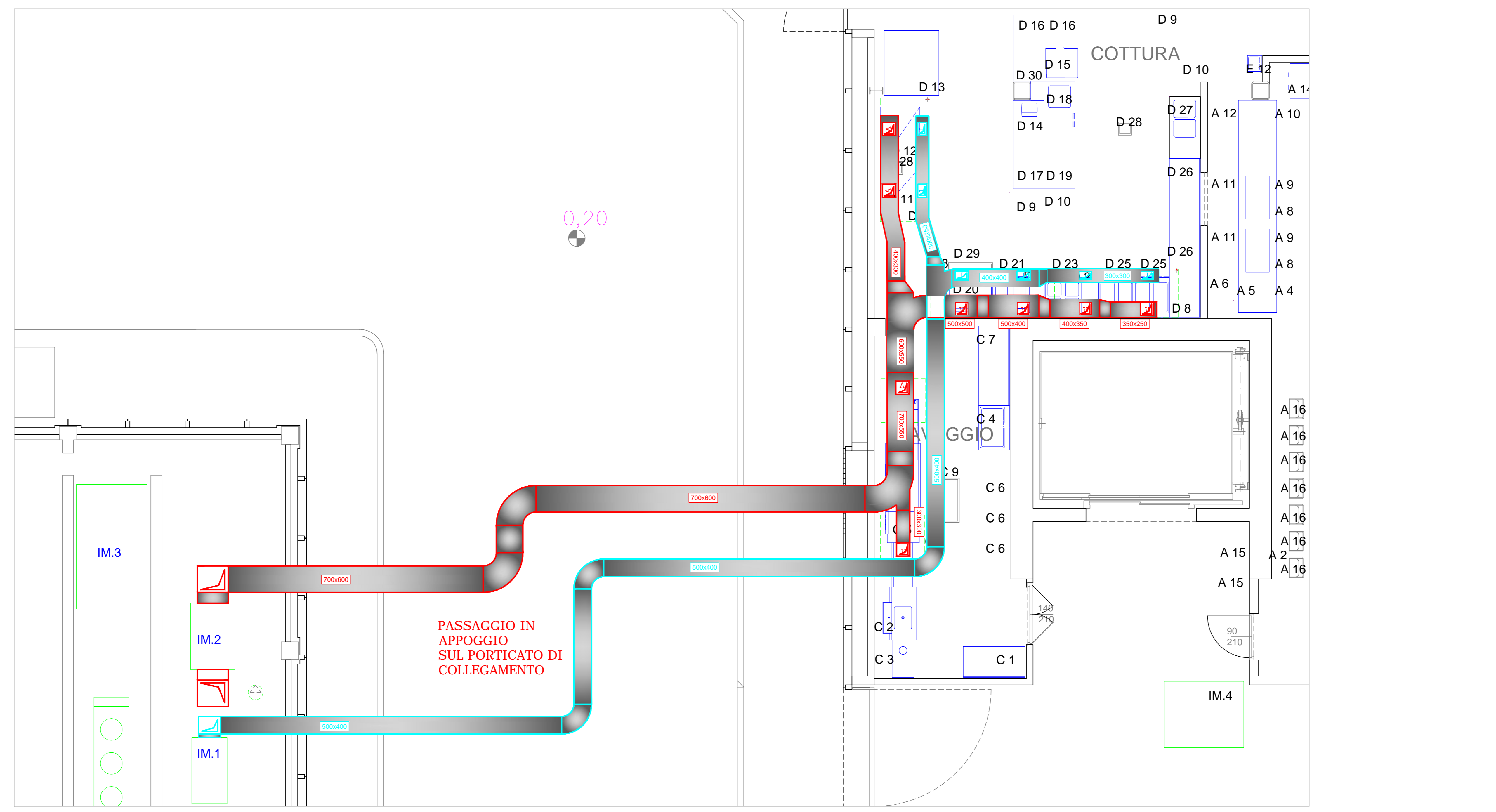


ESTRAZIONE - IMMISSIONE IN AMBIENTE



ESTRAZIONE - IMMISSIONE IN CAPPA

**LEGENDA**

- CANALE ARIA D'ESTRAZIONE IN LAMIERA D'ACCIAIO POSATA SOPRA IL CONTROSOFFITTO
- CANALE ARIA DI COMPENSAZIONE IMMESSA IN CAPPA IN LAMIERA D'ACCIAIO POSATA SOPRA IL CONTROSOFFITTO
- CANALE DI MANDATA ARIA IN AMBIENTE IN LAMIERA D'ACCIAIO CON COIBENTAZIONE POSATA SOPRA IL CONTROSOFFITTO
- CANALE DI MANDATA ARIA IN AMBIENTE DEL TIPO MICROFORATO IN LAMIERA D'ACCIAIO DIAM 250 - PORTATA 1120 m³/h DIAM 425 - PORTATA 3360 m³/h portate reali con 100 Pa all'ingresso del diffusore
- DIFFUSORE ANEMOSTATICO CON SERRANDA DI TARATURA DAL CONTROSOFFITTO PORTATA 360 m³/h
- GRIGLIA D'ESTRAZIONE IN ALLUMINIO CON SERRANDA DI TARATURA POSIZIONATA AD ALTEZZA PAVIMENTO PORTATA 1800 m³/h DIM 300x600
- SERRANDA TAGLIAFUOCO A RIARMO MANUALE SERVOMECCANISMO COMANDATO DALL'IMPIANTO ANTINCENDIO
- PREVEDERE SERRANDE DI TARATURA SU OGNI CANOTTO DI COLLEGAMENTO ALLE CAPPE

POS.	Q.TA'	DESCRIZIONE	DIMENSIONI
ATTREZZATURE IMPIANTO MECCANICO			
3K1	1	UNITA' DI COMPENSAZIONE IN CAPPA	1500x800x600
3K2	1	ASPIRATORE CAPPE	1500x1000x1300
3K3	1	SEMP. TIP. IN COPRA DI CALORE	280x160x1000
3K4	1	RECUPERATORE DI CALORE SALA CONSUMAZIONE	1800x1500x550
3K5	1	CLIMATIZZATORE SALA CONSUMAZIONE - UNITA' ESTERNA	950x270x1140
3K6	2	CLIMATIZZATORE SALA CONSUMAZIONE - UNITA' INTERNA	620x620x200
3L13	1	UNITA' REMOTA COMPRESORE + ABBATTITORE AZ. ON	170x80x100
3L16	1	UNITA' REMOTA CONDENSATORE + ABBATTITORE AZ. ON	300x80x100
3S	6	EVAPORATORE	200x97x140
3S1	1	CENTRALE FRIGORIFERA TN E BT 9-30V	

committente: **parcolimpico**  
Parcolimpico srl - Via Filadelfa 82, Torino

oggetto dell'intervento: **REALIZZAZIONE LOCALE CUCINA E SALA SOMMINISTRAZIONE PRESSO IL PALA ALPITOUR**

elaborato: **CANALI DISTRIBUZIONE DELL'ARIA**

PROGETTISTA: **Paolo Giacomazzi**

Studio di Ingegneria: **Via San Francesco 28/bv, 10124 - Chivasso (TO) - Ingegnari Provincia di Torino n. 6382**

data: **MARZO 2019**

scala: **VARIE**

AGGIORNAMENTI

n	aggiornamento	data	firma
1	revisione su annotazioni	05/06/2019	PG
2			

TAVOLA 12